

# JO SÓC RAYA

I TU, DE QUIN PLANETA ETS?



Un programa de:

Elaborat per:

Ajuntament  de Barcelona  
Institut d'Educació

**b+b+b=B**  
El teu civisme suma

 **PDS**  
PROBACIÓ I DESENVOLUPAMENT SOCIAL

# SOL

És l'estrella més propera a la Terra i cent vegades més gran que ella.  
El dia té 27 dies terrestres.  
Evidentment no té any!



01



**SOLARIANS I SOLARIANES:** El Sol no és pas un bon lloc per viure. Per això els seus habitants s'escampen per tota la galàxia buscant un lloc millor. Vagin on vagin, però, sempre intenten ser el centre d'atenció.



**PUNTS FORTS:** Són uns grans aventurers, i molt segurs d'ells mateixos. Normalment estan molt ben informats de tot el que passa al seu voltant. Solen llegir molt i tenir una gran cultura general.



**PUNTS FEBLES:** La seva valentia i seguretat sovint esdevé temeritat. Són presumptuosos i egocèntrics. De tan voler ser el centre d'atenció, de vegades tenen comportaments infantils.

# MERCURI

3 vegades més petit que la Terra.  
El dia de Mercuri té 1.404 hores  
i l'any només té 88 dies.



02

♁



**MERCURIANS I MERCURIANES:** Són molt bons comerciants, tenen una gran capacitat per convèncer. Els agrada acumular riqueses. Egoistes i vividors, no els preocupa el que els passi a la resta, mentre a ells els vagi bé.



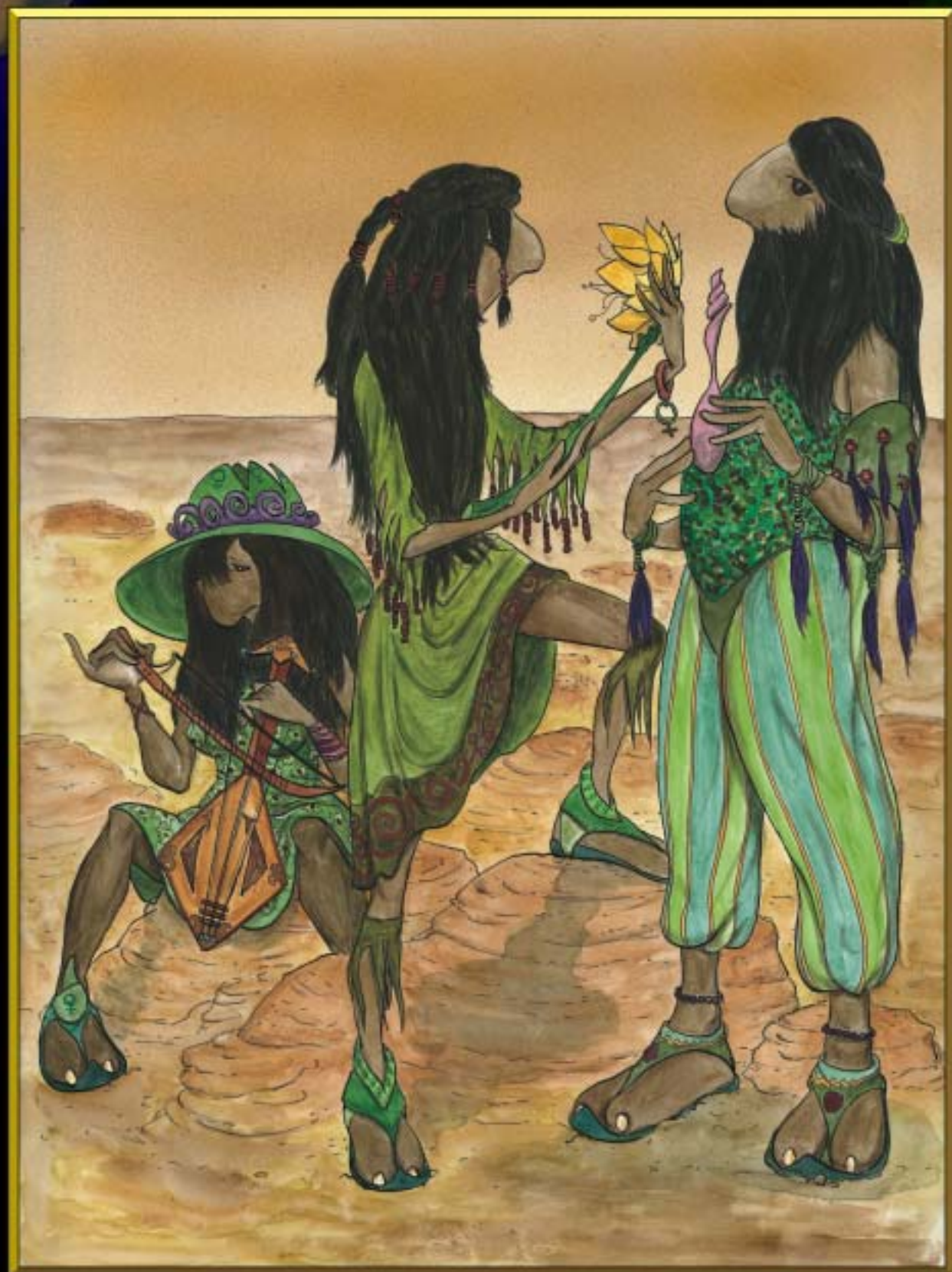
**PUNTS FORTS:** Caràcter emprenedor i competitiu. Visió pels negocis. Capacitats de persuasió i de previsió molt desenvolupades.



**PUNTS FEBLES:** Són hipòcrites quan els convé. Sempre tenen pressa (viuen de pressa). Manca absoluta de solidaritat. Competitivitat molt acusada.

# VENUS

És gairebé igual de gran que la Terra.  
El dia té 243 dies i l'any 225 dies  
(el dia dura més que no pas l'any!).



03

♀



**VENUSSIANS I VENUSSIANES:** Són uns éssers molt sociables, que viuen en comunitats molt grans. Molt imaginatius i creatius. Senten passió per les flors i els perfums. Tenen molta cura del seu entorn i del seu planeta. Expressen els seus sentiments amb facilitat i s'enamoren molt fàcilment.



**PUNTS FORTS:** Sociabilitat molt marcada (són molt pacífics). Amor per la bellesa: la busquen en tot allò que fan i veuen.



**PUNTS FEBLES:** Són voluptuosos i excessivament barrocs. Tenen una excessiva preocupació per la imatge, i molts pocs objectius sòlids.

# LLUNA

4 vegades més petita que la Terra.  
El dia té 27 dies i fa una volta a la Terra cada 27 dies  
(per això sempre veiem només una cara de la lluna).



04



**LLUNÀTICS I LLUNÀTIQUES:** De temperament melangiós, viuen en grans famílies on hi conviuen varies generacions (viuen molts anys). Molt protectors i amants dels seus i de la tranquil·litat. Mai no tenen pressa per res. Tenen una gran vida interior i molta imaginació.



**PUNTS FORTS:** Creativitat i imaginació desbordants. Instint protector molt desenvolupat, dins d'un tarannà general pacífic i tranquil.



**PUNTS FEBLES:** La seva tendència cap a la imaginació els fa ésser poc pràctics. Alhora, són molt dependents dels altres, i mostren sovint alts i baixos anímics: s'enfonsen amb facilitat i els costa molt recuperar-se dels entrebancs.

# MART

És la meitat de gran que la Terra.  
El dia té 25 hores i l'any 687 dies.



05



**MARCIAIS I MARCIANES:** Viuen en petits grups molt compactes, regits per unes normes molt estrictes i sota el poder d'un líder autoritari. Molt insegurs, necessiten contínuament sentir-se forts. En realitat però, són febles i inestables i tenen moltes pors que miren de resoldre mitjançant l'agressivitat.



**PUNTS FORTS:** Constància. Fidelitat. Caràcter actiu i lluitador.



**PUNTS FEBLES:** Gelosia, impulsivitat i agressivitat acusades. Tenen pors amagades i una tendència a dominar els altres per sentir-se segurs. Esclavitzen sempre que poden als que no pertanyen al seu grup.

# JÚPITER

11 vegades més gran que la Terra.  
El dia té 10 hores i l'any 12 anys de la Terra.



06

4



**JUPITARIANS I JUPITARIANES:** Són molt espirituals i posen el seu honor per davant de tot. Es preocupen els uns pels altres i s'ajuden mútuament. Solen ser grans consellers.



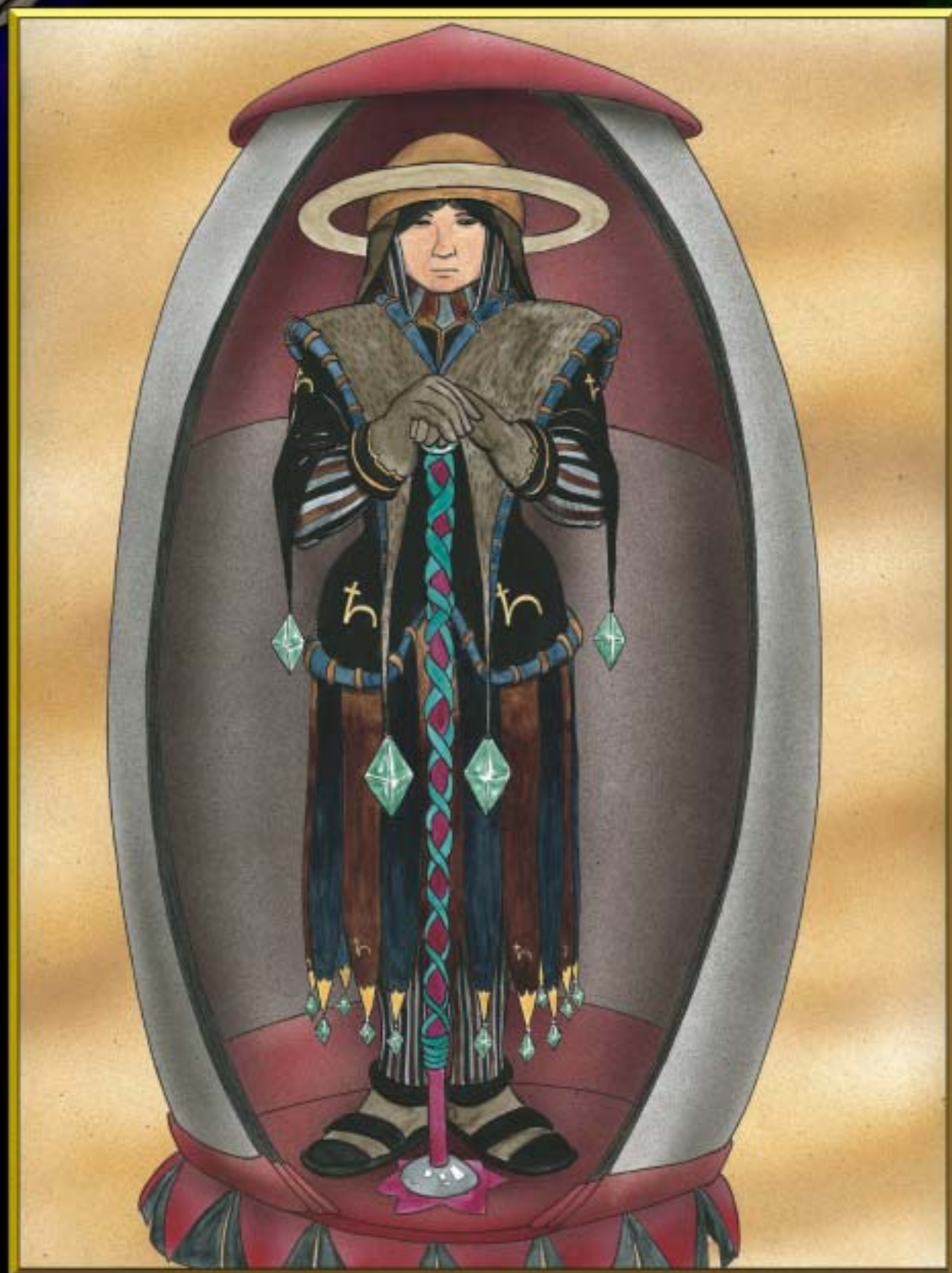
**PUNTS FORTS:** Noblesa, generositat i sentit de la justícia molt desenvolupats, a més d'una enorme capacitat de reflexió.



**PUNTS FEBLES:** Sovint li donen tantes voltes a les coses que no actuen. Són tan espirituals que de vegades viuen aïllats del món real.

# SATURN

Nou vegades més gran que la Terra.  
El dia té 10 hores i l'any 30 anys de la Terra.



07

♄



**SATURNIANS I SATURNIANES:** Són molt ordenats, amb unes lleis molt fermes. Donen molta importància a l'experiència dels més vells. La seva societat està molt estructurada. No són gens amants dels canvis.



**PUNTS FORTS:** Raonament molt desenvolupat. Claredat d'idees. Sentit de l'ordre molt acusat.



**PUNTS FEBLES:** Molt sensibles als canvis. Excessivament tradicionalistes. Molt poc flexibles.



# URÀ

Quatre vegades més gran que la Terra.  
El dia té 18 hores i l'any té 84 anys de la Terra.



08



**URANIANS i URANIANES:** Són molt inquiets, deixats i desordenats. Curiosament són també molt libidinosos. Grans reformadors, contínuament fan invents buscant millorar tot el que els envolta. Viuen en una forma de societat en que tothom té els mateixos drets i els mateixos deures. Són pacífics si no se'ls molesta.



**PUNTS FORTS:** Solidaritat i esperit democràtic: es preocupen pel benestar dels altres i per construir un món millor. Inquietud intel·lectual: són uns grans científics.



**PUNTS FEBLES:** Nul sentit de l'ordre i nul·la preocupació per la pròpia imatge (sempre van força bruts i deixats). Canvis d'humor freqüents: la seva gran inquietud els fa inestables i passen de la decepció profunda a l'eufòria desenfrenada.

# NEPTÚ

És quatre vegades més gran que la Terra.  
El dia té només 16 hores i l'any 165 anys de la Terra.



**NEPTUNIANS I NEPTUNIANES:** Són freds i distants. Sempre sembla que estiguin enfadats i que res no els vagi bé. Se senten màrtirs del món que els ha tocat viure. Se salten les lleis sempre que poden i busquen constantment maneres d'evadir-se de la realitat.



**PUNTS FORTS:** Són grans pensadors, gairebé visionaris. Elevada capacitat de concentració. Tendència a innovar i provar constantment coses noves.



**PUNTS FEBLES:** Manca de respecte per les normes. Solen prendre drogues per evadir-se. Absoluta manca de constància, que els porta a abandonar la major part dels projectes que comencen.

# PLUTÓ

És cinc vegades més petit que la Terra.  
El dia té 153 hores i l'any 249 anys de la Terra.



10



**PLUTONIANS I PLUTONIANES:** Són molt discrets i solitaris, i molt curosos amb les seves coses. Els costa molt comunicar-se i expressar els seus sentiments. No es fan cap mal però tampoc no s'ajuden mai entre ells (de fet, no sabrien com fer-ho). Viuen tancats en ells mateixos, i més que viure, sobreviuen.



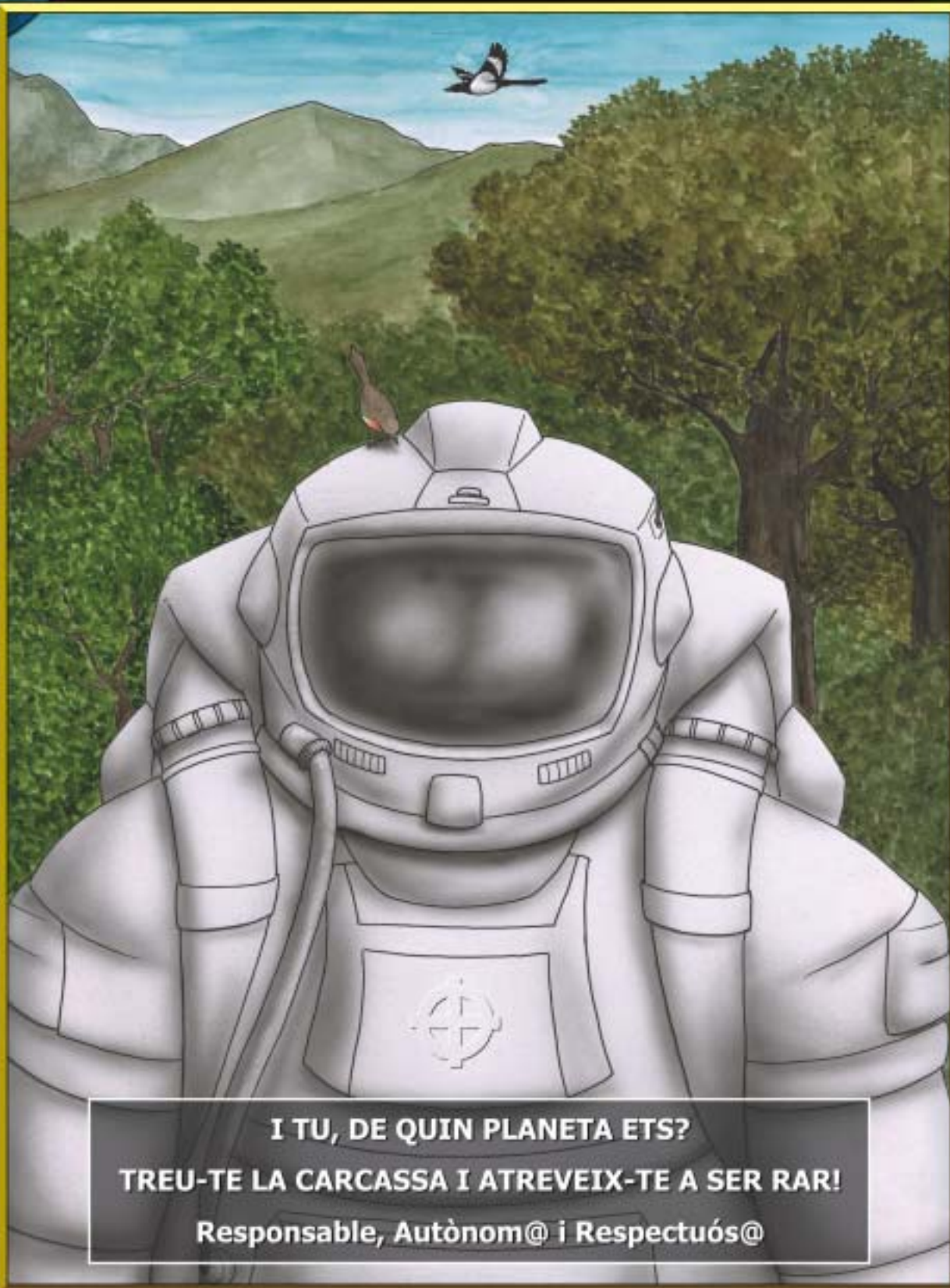
**PUNTS FORTS:** Constància i capacitat de treball molt marcades. Interès i preocupació per la feina ben feta: tot allò que fan ho fan molt bé fins al darrer detall.



**PUNTS FEBLES:** El seu aïllament extrem els impedeix progressar. Fa milers d'anys que fan el mateix amb les mateixes coses. Tenen bona part dels seus sentits atrofiats, degut a la seva secular manca de relació amb l'entorn.

# TERRA

El planeta més bonic i habitable de la galàxia.  
El dia té 24 hores i l'any 365 dies aproximadament.



11



**I TU, DE QUIN PLANETA ETS?  
TREU-TE LA CARCASSA I ATREVEIX-TE A SER RAR!**

**Responsable, Autònom@ i Respectuós@**



**TERRÍCOLES:** Viuen al planeta més habitat de la galàxia i la seva diversitat és enorme: n'hi ha de molt grans i de microscòpics, que viuen dins l'aigua i que poden volar... Però una espècie, la humana, és la dominant tot i no ésser la més nombrosa. Els humans, però, són tan diferents els uns dels altres que és fa difícil concretar com són.



**PUNTS FORTS:** Els humans tenen una intel·ligència i una capacitat de raonament extraordinàries. A més, solen establir vincles afectius molt forts dins del clan familiar i amb alguns individus del seu entorn.



**PUNTS FEBLES:** L'egoisme i el rebuig als que són diferents d'ells són freqüents entre els humans. Ara per ara, no han après a repartir d'una manera justa i equitativa les riqueses del seu món; amb totes les coses que disposen i les capacitats que tenen no s'entén com no viuen més feliços!